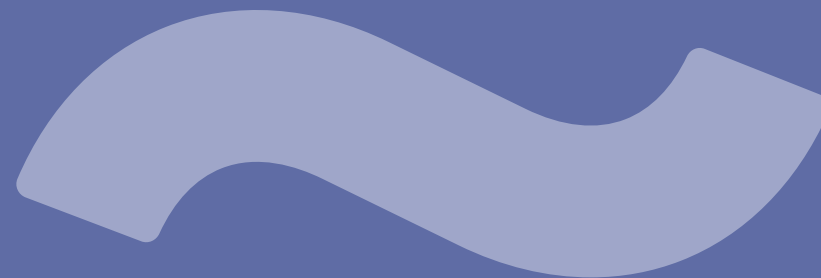


KATALOG STANDARDŮ

III. ETAPA / OBJEKT E



PREZENTACE STANDARDŮ BYTŮ

OBKLADY A DLAŽBY

ZNAČKA	RAKO
TYP	Extra
ROZMĚR	30 × 60 cm (obklad) 60 × 60 cm (dlažba)
PROVEDENÍ	slonová kost / hnědošedá / bílá / šedá

RAKO



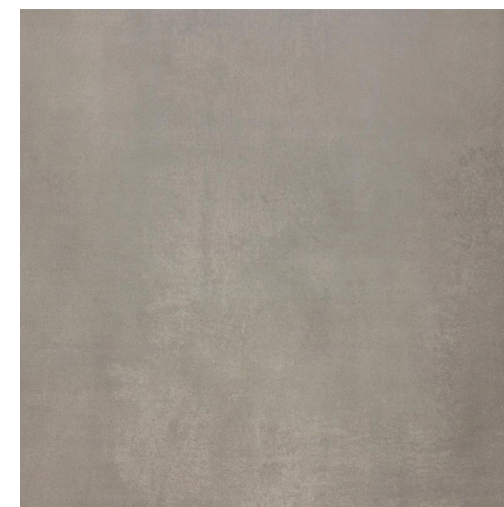
slonová kost



slonová kost



hnědošedá



hnědošedá

OBKLADY A DLAŽBY

ZNAČKA	RAKO
TYP	Extra
ROZMĚR	30 × 60 cm (obklad) 60 × 60 cm (dlažba)
PROVEDENÍ	slonová kost / hnědošedá / bílá / šedá

RAKO



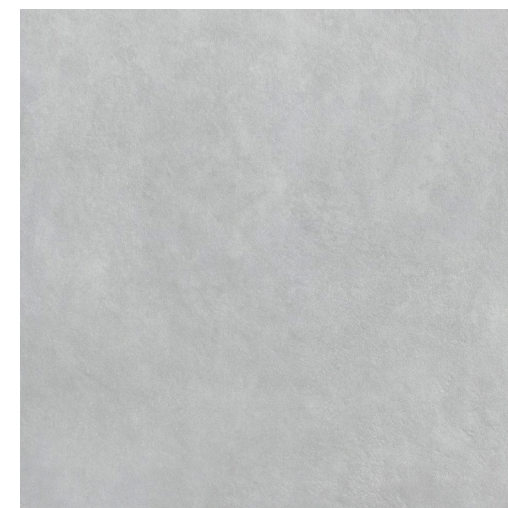
bílá



bílá



šedá



šedá

vizualizace obkladu
(pouze ilustrační)



SANITÁRNÍ TECHNIKA

Umyvadlo do koupelny



ZNAČKA	IDEAL STANDARD
TYP	Connect Air Cube
ROZMĚR (šířka 60 nebo 50 cm)	60 × 46 × 16 cm 50 × 45 × 16 cm
PROVEDENÍ	Keramické s přepadem, závěsné

Umyvadlo / umývatko na WC



ZNAČKA	IDEAL STANDARD
TYP	Connect Air Cube
ROZMĚR	40 × 35 × 16 cm
PROVEDENÍ	Keramické s přepadem, závěsné

Poznámka: Osazení konkrétního umyvadla se řídí typem koupelny. Nelze zvolit individuálně.

Umývatko na WC



ZNAČKA	IDEAL STANDARD
TYP	iLife S
ROZMĚR	37 × 21 × 12 cm
PROVEDENÍ	Keramické s přepadem, závěsné, pravé / levé

SANITÁRNÍ TECHNIKA

Baterie umyvadlová



ZNAČKA	HANSGROHE
TYP	Vernis Blend 70
ROZMĚR	Výška 12,6 cm
PROVEDENÍ	Chromová, stojánková, bez výpusti, vhodná pro menší umyvadla

Baterie umyvadlová



ZNAČKA	HANSGROHE
TYP	Vernis Blend 100
ROZMĚR	Výška 14,3 cm
PROVEDENÍ	Chromová, stojánková, bez výpusti

Příslušenství



SIFON / 1	Umyvadlový, kovový
VÝPUŠŤ / 2	Celokovová, click-clack
ROHOVÝ VENTIL / 3	Chromový

SANITÁRNÍ TECHNIKA

Vana

ZNAČKA	RIHO
TYP	Miami
ROZMĚR (délka 160 nebo 170 cm)	160 × 70 cm 170 × 70 cm
PROVEDENÍ	Akrylátová, bílá

Příslušenství

SIFON	ALCA, vanový
VANOVÉ NOŽIČKY	RIHO, sada Universal

Osazení konkrétní koupelny sprchovým koutem nebo vanou se řídí typem koupelny. Nelze zvolit individuálně.

**RIHO**

SANITÁRNÍ TECHNIKA

Baterie vanová



ZNAČKA	HANSGROHE
TYP	Vernis Blend
PROVEDENÍ	Chromová, nástěnná

Sprchový set s držákem



ZNAČKA	HANSGROHE
TYP	Vernis Blend + sprchový držák Vario + sprchová hadice
ROZMĚR	Délka hadice 160 cm
PROVEDENÍ	Chromová, nástěnná

SANITÁRNÍ TECHNIKA

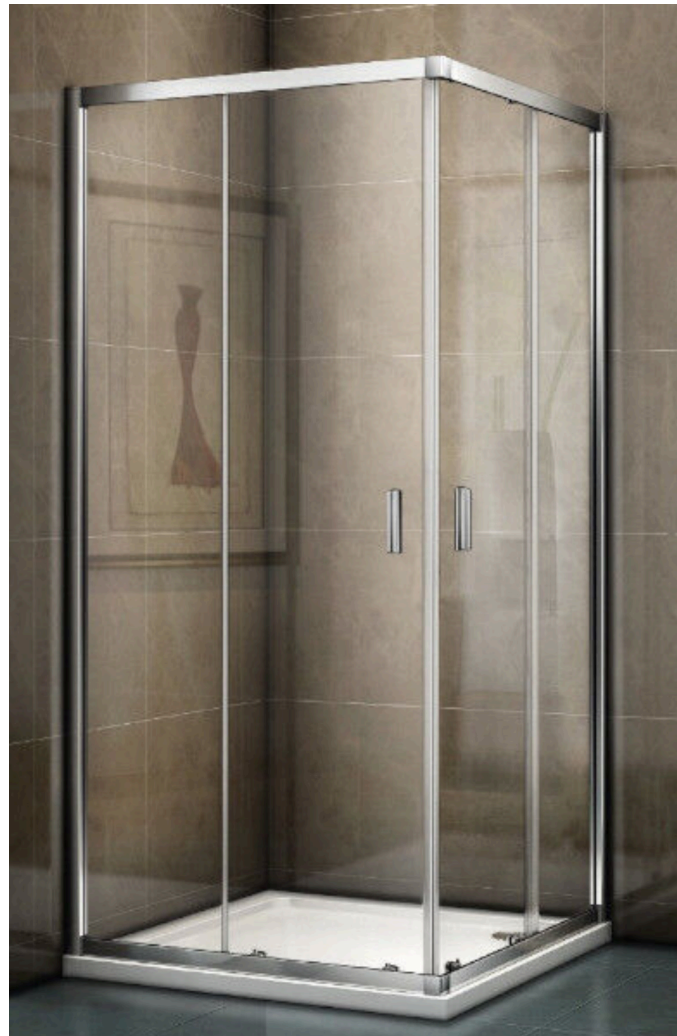
Sprchový kout do rohu 01

ZNAČKA	RIHO
TYP	Elba
ROZMĚR	90 × 90 cm
PROVEDENÍ	Chrom, sklo

Příslušenství

VANIČKA	Perseus Pro-90, 90 × 90 × 3 cm, litý mramor
SIFON	ALCA, vaničkový

Osazení konkrétní koupelny sprchovým koutem nebo vanou se řídí typem koupelny. Nelze zvolit individuálně.

**RIHO**

SANITÁRNÍ TECHNIKA

Sprchový kout do rohu O2

ZNAČKA	RIHO
TYP	Elba
ROZMĚR	1/4 kruh, 90 × 90 cm, R55 cm
PROVEDENÍ	Chrom, sklo

Příslušenství

VANIČKA	Elipso Pro-90, 90 × 90 × 3 cm, R55 cm, litý mramor
SIFON	ALCA, vaničkový

Osazení konkrétní koupelny sprchovým koutem nebo vanou se řídí typem koupelny. Nelze zvolit individuálně.

**RIHO**

SANITÁRNÍ TECHNIKA

Sprchové dveře do niky 01

ZNAČKA	RAVAK
TYP	Chrome CSD1
ROZMĚR	90 × 195 cm
PROVEDENÍ	Chrom, sklo

Příslušenství

VANIČKA	Perseus Pro-90, 90 × 90 × 3 cm, litý mramor
SIFON	ALCA, vaničkový

Osazení konkrétní koupelny sprchovým koutem nebo vanou se řídí typem koupelny. Nelze zvolit individuálně.



ravak[®]

SANITÁRNÍ TECHNIKA

Sprchové dveře do niky 02

ZNAČKA	HÜPPE
TYP	Trend 200
ROZMĚR	110 × 200 cm
PROVEDENÍ	Chrom, sklo

Příslušenství

PODLAHOVÝ ŽLAB	ALCA, s okrajem pro perforovaný rošt
PODLAHOVÝ ROŠT	ALCA, Line, perforovaný

Osazení konkrétní koupelny sprchovým koutem nebo vanou se řídí typem koupelny. Nelze zvolit individuálně.



HÜPPE

SANITÁRNÍ TECHNIKA

Sprchová zástěna walk-in

ZNAČKA	RIHO
TYP	Novik Z400
ROZMĚR	80 × 200 cm
PROVEDENÍ	Sklo, leštěný hliník

Příslušenství

PODLAHOVÝ ŽLAB	ALCA, s okrajem pro perforovaný rošt
PODLAHOVÝ ROŠT	ALCA, Line, perforovaný

Osazení konkrétní koupelny sprchovým koutem nebo vanou se řídí typem koupelny. Nelze zvolit individuálně.



RIHO

SANITÁRNÍ TECHNIKA

Baterie sprchová



ZNAČKA	HANSGROHE
TYP	Vernis Blend
PROVEDENÍ	Chromová, nástěnná

Sprchový set se sprchovou tyčí



ZNAČKA	HANSGROHE
TYP	Vernis Blend Vario + sprchová tyč Crometta
ROZMĚR	Délka tyče 65 cm
PROVEDENÍ	Chromová, nástěnná

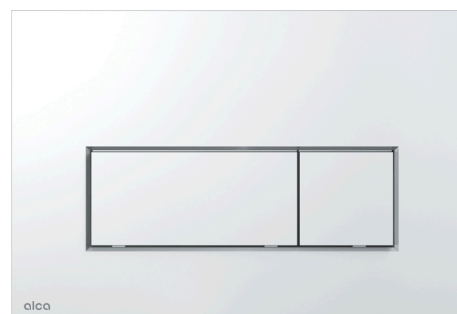
SANITÁRNÍ TECHNIKA

WC závěsné



ZNAČKA	IDEAL STANDARD
TYP	Tesi
PROVEDENÍ	Keramické, bílé
WC SEDÁTKO	Duroplast, soft-close, ultra ploché, bílé

Ovládací tlačítko + WC modul



ZNAČKA	ALCA
TYP	Thin
ROZMĚR	24,7 × 16,5 × 0,5 cm
PROVEDENÍ	Chrom, lesk

Pračkový sifon



ZNAČKA	ALCA
TYP	APS3, podomítkový

Vizualizace vzorové
standardní koupelny s vanou
(pouze ilustrační)



SANITÁRNÍ TECHNIKA

Varianty koupelen obdrží budoucí klienti před schůzkou v Klientském centru.

VSTUPNÍ DVEŘE

ZNAČKA	SOLODOOR
VÝŠKA	210 cm
PROVEDENÍ	Jednokřídlé, protipožární EI30 DP3, materiál CPL, Rw=37 dB, kukátko, bez jmenovky
VNĚJŠÍ STRANA	Folie KRONOSPAN AL01 Aluminium, nelze měnit
VNITŘNÍ STRANA	Bílá

SOLODOOR
dveře a zárubně



KOVÁNÍ

ZNAČKA	TWIN
TYP	Vision
PROVEDENÍ	Bezpečnostní rozeta HR DEF, KPZ RC3, matná nerez + stavební vložka

TWIN



INTERIÉROVÉ DVEŘE

ZNAČKA	HÖRMANN
ROZMĚR	60—90 × 210 cm
PROVEDENÍ	Jednokřídlé, výplň DTD, materiál Duradecor CPL, Rw=37 dB

DALŠÍ PARAMETRY

- O 48 % odolnější než průměr testovaných povrchů CPL jiných výrobců
- Hygienický a snadno udržovatelný
- Maximálně antistatický a stálobarevný na světle
- Odolný vůči horku, vysoce oděruvzdorný
- Odolný vůči účinkům tekutin, past apod., které se běžně používají v domácnostech

Nabídka možných dekorů na následující straně.

HÖRMANN



KOVÁNÍ

ZNAČKA	TWIN
TYP	Leko Vision HR H 1892R
PROVEDENÍ	Nerezové, matné, WC zámek (dveře do WC a koupelny) BB zámek (dveře ostatní)

TWIN



INTERIÉROVÉ DVEŘE / DEKORY



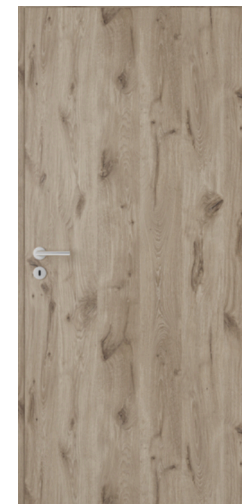
přírodní dub



šedý dub



solný dub



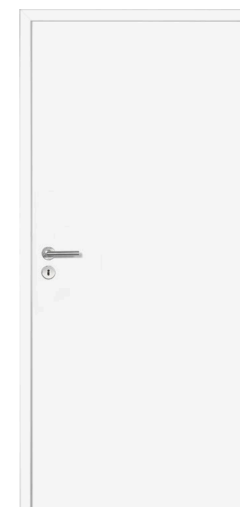
severský dub



alpský dub



modřín světlý



bilá hladká



kartáčovaná bilá

INTERIÉROVÉ DVEŘE / DEKORY



světle šedá



prachově šedá

LAMINÁTOVÉ PODLAHY

ZNAČKA	KRONO ORIGINAL
TYP	Super Natural
ROZMĚR	1288 × 195 × 8 mm
DALŠÍ VLASTNOSTI	vhodné i pro podlahové topení
SOUČÁST DODÁVKY	soklová lišta bílá, přechodová lišta hliník matný světlý bronz

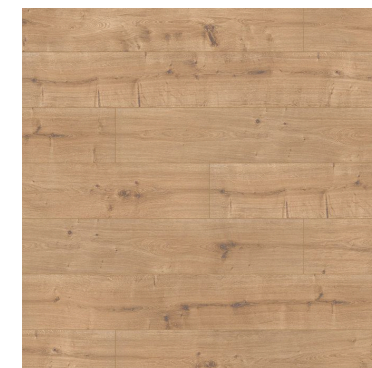
Krono[®]
Original



Natural Sterling Oak K485



Gondola Oak K468



New England Oak 8837



Blonde Oak 8575



Rockford Oak 5946

VENKOVNÍ DLAŽBA PRO BYTY S LODŽIEMI

ZNAČKA	RAKO
TYP	Quarzit Outdoor DAR 66737
ROZMĚR	60 × 60 × 20
PROVEDENÍ	šedá, reliéfní/matná, mrazuodolná

RAKO

NAVŠTIVTE SHOWROOMY NAŠICH DODAVATELŮ

ProCeram

Obklady, dlažby, sanita

Jateční 862/32, 301 00 Plzeň
+420 373 034 239
prodejna.plzen@proceram.cz
www.proceram.cz

ProCeram®
DESIGN FOR YOU

Dům podlah & dveří

Podlahy, dveře

Doudlevecká 380/28, 301 00 Plzeň
+420 377 420 520
info@dumpodlah.cz
www.dumpodlah.cz



PŘEHLED STANDARDŮ BYTŮ

DLAŽBY

(chodba bytu, koupelna spojená s WC, samostatné WC, samostatná koupelna)

- **Keramická dlažba**, rozměr 60 × 60 cm, pokládka na stříh + sokl (kde je dlažba a není obklad z řezaných dlaždic)
- Barevné varianty standardního řešení budou předloženy k individuálnímu posouzení kupujícímu jednotky

VENKOVNÍ DLAŽBY

(platí jen pro byty s lodžemi)

- **Slinutá dlažba glazovaná**, rozměr 60 × 60 cm, mrazuvzdorná, protiskluzná

OBKLADY

(koupelna spojená s WC, samostatné WC, samostatná koupelna)

- **Keramický obklad**, rozměr 30 × 60 cm, pokládka na stříh
- **Barevné varianty standardního řešení** budou předloženy k náhledu kupujícímu jednotky.
- **Výška obkladu v samostatném WC** — 2,3 m
- **Výška obkladu v koupelně** — 2,3 m (tj do stropu, resp. ke sníženému podhledu koupelny a WC)
- **Technické místnosti** jsou omítnuté, na podlaze dlažba a sokl z řezaných dlaždic, vnější rohy obkladů jsou řešeny kovovou lištou, ukončení snížené horní hrany obkladů na WC řešeno kovovou lištou, u souběhu s dalšími sokly ukončeno kolmo k rohu

PLOVOUCÍ LAMINO PODLAHY

(obývací pokoj, vč. kuchyňského koutu, ložnice)

- **Laminátová podlaha**, tl. 8 mm
- **Barevné varianty standardního řešení** budou předloženy k individuálnímu posouzení kupujícímu jednotky.
- **Součástí dodávky je:** obvodová lišta bílá, podložka MIRELON s parozábranou, přechodová lišta

DVEŘE**Vstupní**

- **Protipožární dveře**, výška 210 cm, $R_w = 37$ dB, povrch CPL, kukátko, bez jmenovky
- **Barva dveří** dle architektonického řešení společných prostor
- **Bezpečnostní kování TWIN Vision**, matná nerez, klika + koule nebo obdobné
- **Vložka stavební základní** (po převzetí bytu doporučujeme výměnu vložky)
- **Zárubeň** ocelová požárně odolná

Vnitřní

- **Dveře plné**, 60—90 × 210 cm, povrch Duradecor CPL, výplň DTD
- **Barevné varianty standardního řešení** viz vzorník, budou předloženy k náhledu kupujícímu jednotky.
- **Zárubeň obložková**, povrch CPL, dekory shodné s dveřmi

- **Kování TWIN Leko Vision**, mat. nerez, hranatá rozeta nebo obdobné
- **Kování TWIN Leko Vision**, mat nerez, WC sada, nebo obdobné (dveře koupelna)

OMÍTKY

Jednovrstvá strojní, zrnitost materiálu do 1.0 mm, bílá malba např. PRIMALEX

ROZVODY VODY

Rozvody plastového potrubí budou v koupelnách a WC vedeny převážně pod stropem za SDK podhledem, místy v podlaze a v drážce v přízdívkách.

Vývody pro kuchyňskou linku budou vedeny u železobetonových stěn povrchem (za spodními skříňkami).

- Potrubí bude izolováno izolací Mirelon tl. 9 mm.
- Vodoměry s dálkovým odečtem na měření spotřeby teplé a studené užitkové vody budou umístěny v sádkartonovém podhledu koupelny nebo za plastovými revizními dvířky na chodbě.
-

ROZVODY KANALIZACE

- **Plastové potrubí**, v koupelnách a WC bude vedeno v podlaze a v drážce v přízdívkách.
 - **Vývody pro kuchyňskou linku** u železobetonové stěny budou vedeny povrchem (za spodními skříňkami).
 - **Příprava pro pračku** — odpad pro automatickou pračku (podomítkový komplet se sifonem)
-

ELEKTROINSTALACE

- **Rozvody pod omítkou** — CYKY (měď)
 - **Vypínače a zásuvky** — typu SUNO, výrobce Legrand, barva bílá
 - Součástí každé obytné místnosti je **televizní, počítačová / telefonní zásuvka**.
 - **Domácí telefon** umístěn v předsíni — audio telefon ABB nebo obdobný
 - **Vstupní dveře do objektu** mají osazen elektromotorický zámek, otevírání společným klíčem nebo čipem přiloženým ke čtečce, počet klíčů a čipů dle velikosti bytu (2+KK = 2 × klíč + 2 × čip, atd.)
-

SVÍTIDLA

Stropní ani nástěnná svítidla nejsou součástí standardu vybavení bytové jednotky.

Dodávkou je pouze osvětlení terasy nebo balkonu (dle specifikace architekta).

EI. vývody jsou vyvedeny zpravidla na střed místnosti resp. dle projektu

EI. vývod pro světlo nad umyvadlem v koupelně bude vyveden v ose umyvadla 1800 mm nad podlahou.

VYTÁPĚNÍ

- Pro vytápění místností jsou navržena ocelová desková tělesa a v koupelnách teplovodní topné žebříky. Topné žebříky neobsahují el. patronu.
- Otopná tělesa budou opatřena termostatickými hlavicemi.
Spotřeba tepla v bytech je měřena měřidlem s dálkovým odečtem umístěným v rozvaděči tepla ve společných prostorách.
Plastové rozvodné potrubí bude uloženo v podlaze a bude chráněno tepelnou izolací Mirelon o tloušťce 20 mm (na chodbách) a 9 mm (v bytech).

VZDUCHOTECHNIKA**Odvětrání koupelny a WC**

- Podtlakové
- **Společný ventilátor s doběhem** bude umístěn v podhledu koupelny. K ventilátoru bude přístup pomocí dvířek umístěných v podhledu).
- Byty směrem do hlavního bulváru mají nucené větrání.

Odvětrání digestoře

- **V kuchyňském koutu** bude připraveno (cca 5 cm před lícem stěny a pod stropem) vyústění vzduchotechniky o průměru 160 mm (lokace dle dokumentace) pro kapacitu cca 500 m³/hod.
- **V bytech 1+KK** je potrubí průměru 125 mm pro kapacitu 300 m³/hod.
- Na potrubí vzduchotechniky pro dopojení digestoře bude osazena **zpětná klapka** RSKW 160/125.

OSTATNÍ

- **Venkovní kastlík** pro budoucí montáž venkovních žaluzií + příprava pro elektrické ovládání z bytu
-

SPECIFIKACE ZAŘIZOVACÍCH PŘEDMĚTŮ

Zařizovací předměty jsou umístěné v koupelnách a na toaletách jednotlivých bytů v rozsahu projektové dokumentace. Výčet zařizovacích předmětů zakreslených ve stavebním půdorysu je počítán jako standardní provedení.

Vana rovná	<ul style="list-style-type: none"> • RIHO, Miami, 160/170 × 70 cm • Sifon vanový automatický ALCA • Baterie HANSGROHE Vernis blend, páková, nástěnná • Sada noh RIHO, Universal
Umyvadlo	<ul style="list-style-type: none"> • IDEAL STANDARD, Connect Air Cube, 50 × 45 cm / 60 × 46 cm • Výpusť umyvadlová click/clak • Baterie umyvadlová HANSGROHE, Vernis blend 100
Umývatko na WC (2 varianty)	<ul style="list-style-type: none"> • IDEAL STANDARD, Connect Air Cube, 40 × 35 cm • IDEAL STANDARD, i.Life, pravé / levé, 37 × 21 cm • Výpusť umyvadlová click/clak • ALCA sifon umyvadlový, chrom • Baterie umyvadlová HANSGROHE, Vernis blend 70
Sprchový kout do rohu (2 varianty)	<ul style="list-style-type: none"> • RIHO, Elba, 90 × 90 cm, čtverec, sklo-čiré + Vanička z litého mramoru RAVAK, Perseus Pro-90 Chrome white • RIHO, Elba, ¼ kruh, 90 cm, R55, sklo-čiré + Vanička z litého mramoru RAVAK, Elipso Pro-90 Chrome white • Sifon vanička ALCA — chrom • Baterie sprchová HANSGROHE, Vernis blend, páková, nástěnná • Sprchová sada HANSGROHE, Vernis blend Vario se sprchovou tyčí 65 cm
Sprchový kout do niky s vaničkou	<ul style="list-style-type: none"> • RAVAK, sprchové dveře do niky Chrome CSD1, 90 × 90 cm, sklo čiré + Vanička z litého mramoru, čtverec, Perseus Pro-90 Chrome white • Sifon vanička ALCA — chrom • Baterie sprchová HANSGROHE, Vernis blend, se sprchovou sadou

**Sprchový kout
do niky se žlabem**

- **Sprchové dveře do niky HÜPPE, Trend**, 110 x 200 cm, sklo čiré
- Podlahový žlab ALCA, Low, ke stěně s roštem, nerezový
- Podlahový rošt ALCA, Line, nerezový
- Baterie sprchová HANSGROHE, Vernis blend, páková, nástěnná
- Sprchová sada HANSGROHE, Vernis blend Vario se sprchovou tyčí 65 cm

**Sprchový kout
dlážděný walk-in**

- **Sprchová zástěna RIHO, Novik Z400**, 80 x 200, sklo čiré
- Podlahový žlab ALCA, Low, ke stěně s roštem nerez
- Podlahový rošt ALCA, Line, nerezový
- Baterie sprchová HANSGROHE, Vernis blend, páková, nástěnná
- Sprchová sada HANSGROHE, Vernis blend Vario se sprchovou tyčí 65 cm

Závěsné WC

- **IDEAL STANDARD, Tesi**, bílá
- Sedátko ultraploché, bílá, soft-close
- Modul pro zazdění ALCA, Unibox-Renovmodul
- Ovládací tlačítko ALCA, M571, chrom, lesk

Topný žebřík

- **KORALUX, Linear Max** těleso otopné trubkové
 - rozměr dle projektu, středové připojení
-

KUCHYŇSKÁ LINKA / PŘÍPRAVA

Samotné kuchyňské linky a jejich zařizovací předměty nejsou součástí dodávky.

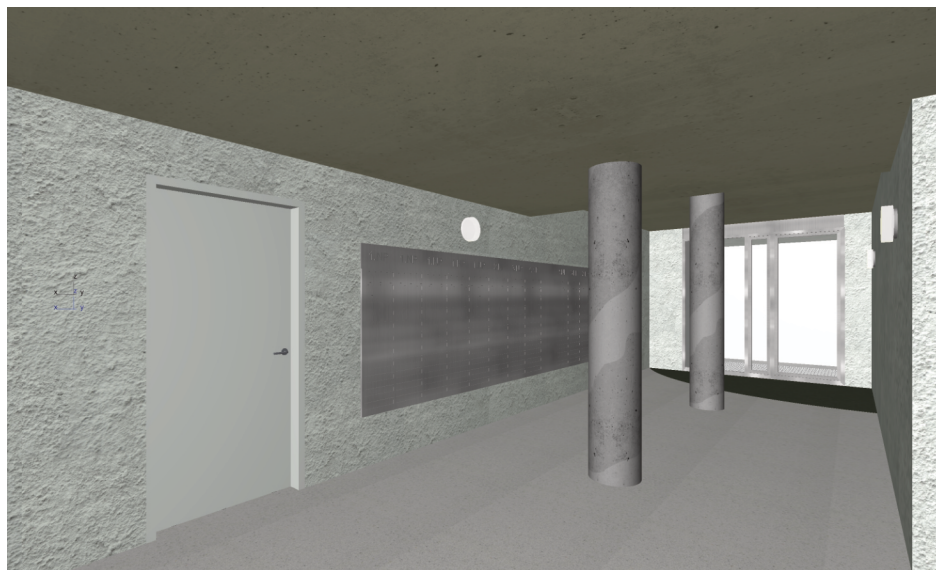
- El. zásuvka pro lednici
 - El. zásuvka pro digestoř
 - El. zásuvka pro mikrovlnnou troubu
 - El. zásuvka pro myčku
 - El. zásuvka pro el. troubu
 - El. přívod 400V pro sklokeramickou varnou desku
 - 4 × el. zásuvka pod horními skříňkami
 - 1 × el. vývod pro instalaci osvětlení pod horními skříňkami s vypínačem
 - Odpadní potrubí pro dřez a myčku — vedené po povrch (za spodními skříňkami)
 - Přívod teplé a studené vody pro dřez ukončené roháčky — vedené po povrchu
 - Přívod studené vody pro myčku ukončený roháčkem — vedené po povrchu
 - Vývod pro aktivní odtah digestoře o průměru 160 mm (lokace dle dokumentace) cca 500 m³/hod. s osazenou zpětnou klapkou, u bytů 1+KK průměr 125 mm s odtahem do 300 m³/hod
-

PŘEHLED STANDARDŮ DOMU A SPOLEČNÝCH PROSTOR

ZÁKLADOVÉ KONSTRUKCE	<ul style="list-style-type: none"> • Železobetonové vrtané piloty a masivní železobetonová deska
SVISLÉ NOSNÉ KONSTRUKCE	<ul style="list-style-type: none"> • Monolitické železobetonové sloupy a stěny
VODOROVNÉ KONSTRUKCE	<ul style="list-style-type: none"> • Monolitické železobetonové desky
SVISLÉ NENOSNÉ KONSTRUKCE	<ul style="list-style-type: none"> • Vnitřní dělicí příčky z cihelných a betonových bloků
SCHODIŠTĚ	<ul style="list-style-type: none"> • Železobetonové polo-prefabrikované, obložené teracem či keramickou dlažbou, 2. PP až 1. NP opatřeny PU nátěrem
STŘECHA	<ul style="list-style-type: none"> • Masivní tepelná izolace se spádovými klíny, krytina z MPVC fólie, extenzivní zelená nad 5. NP.
IZOLACE	<ul style="list-style-type: none"> • Obvodové stěny jsou zatepleny kontaktním zateplovacím systémem s tloušťkou izolantu 200 mm. • Kročejová izolace v podlahách z polystyrenu, tl. 60 mm.
VÝPLNĚ OTVORŮ	<p>Okna a balkónové dveře</p> <ul style="list-style-type: none"> • kvalitní plastové profily se středovým těsněním, v rámu uzavřená výztuha, zasklení izolačním trojsklem, celoobvodové kování s mikroventilací. V bytových jednotkách je u okenních sestav vnější kastlík pro žaluzie. <p>Vstupní dveře do objektu</p> <ul style="list-style-type: none"> • hliníkové, zasklení bezpečnostním izolačním dvojsklem
VÝTAHY	<ul style="list-style-type: none"> • Osobní výtahy SCHINDLER nebo srovnatelné, kabiny pro 9 osob, evakuační výtah pro 15 osob
POVRCHY	<p>Venkovní</p> <ul style="list-style-type: none"> • Strukturovaná probarvená, odstín dle architektonického návrhu <p>Vnitřní</p> <ul style="list-style-type: none"> • Běžné, zrnitost materiálu do 1,0 mm, malba bílá

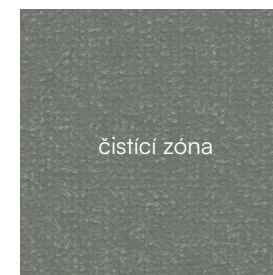
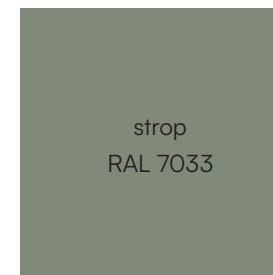
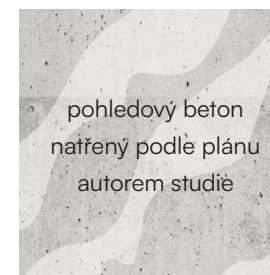
VENKOVNÍ ZÁBRADLÍ	<ul style="list-style-type: none"> Ocelová pásovina v rámu z ploché oceli, žárově pozinkováno
PODLAHY VNITŘNÍCH SPOLEČNÝCH PROSTOR	<ul style="list-style-type: none"> Vstupy a schodiškové prostory — od 1. NP dlažba teraco / marmoleum Společné chodby — marmoleum
VYBAVENÍ DOMOVNÍCH VCHODŮ	<ul style="list-style-type: none"> Jednotlivé vchody do objektu jsou řešeny prosklenými stěnami z ALU profilů. Domovní schránky a čistící rohože umístěné u vstupů. Zvonková tabla s audio a video příslušenstvím (příprava pro přenos videa domácího telefonu) Vstupní dveře do objektu mají osazen elektromotorický zámek, otevírání společným klíčem nebo čipem přiloženým ke čtečce, počet klíčů a čipů dle velikosti bytu (2+kk = 2 x klíč a 2 x čip).
GARÁŽE	<ul style="list-style-type: none"> Betonové podlahy s PU stěrkou Vjezd do garáží je uzavřen dálkově ovládanými vraty.
SKLEPNÍ KÓJE	<ul style="list-style-type: none"> Součástí jednotlivých bytů je sklepní kóje či komora.
KAMEROVÝ SYSTÉM	<ul style="list-style-type: none"> V garážích a všech vstupech do objektu
ELEKTROROZVODY	<ul style="list-style-type: none"> Elektrorozvody v nebytových prostorech pro svítidla jsou ukončené kabelovým vývodem. Každá jednotka má svůj datový a silnoproudý rozvaděč v chodbě. Elektroměry jsou umístěny ve společných prostorách domu, kupující uzavírá smlouvu přímo s dodavatelem elektrické energie (odečet elektroměru ke dni převzetí jednotky).
SVÍTIDLA	<ul style="list-style-type: none"> Svítidla osazená ve společných prostorách (chodby a garáže) budou ovládána pohybovými čidly. Svítidla na schodišti budou ovládána vypínači.
ÚKLID	<ul style="list-style-type: none"> Úklidová místnost s výlevkou bude přístupná ze společné chodby.
OSTATNÍ	<ul style="list-style-type: none"> Dům má bezbariérový pohyb ve společných prostorech a do jednotlivých bytů.

PREZENTACE INTERIÉRU DOMU A SPOLEČNÝCH PROSTOR



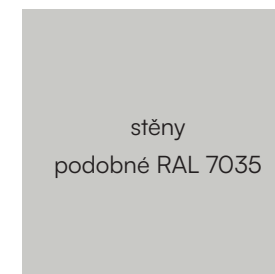
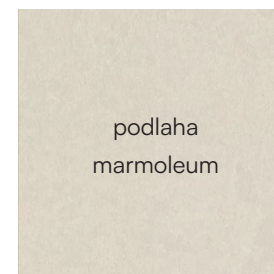
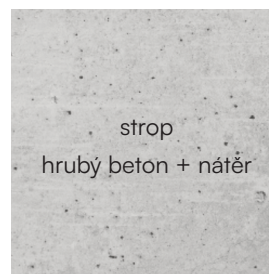
náhledové vizualizace vstupů
(pouze ilustrační)

vzorník užitých materiálů a barev





náhledová
vizualizace chodby
(pouze ilustrační)



vzorník užitých materiálů a barev

DODATEK

Jednotlivé standardy bytů a domu je možné v průběhu výstavby změnit při dodržení stejné jakosti a kvality, například v zájmu optimalizace designového a architektonického řešení či v případě omezení dostupnosti na trhu (ukončení výroby).

**NOVÁ ~
PAPÍRNA**

WWW.NOVA-PAPIRNA.CZ